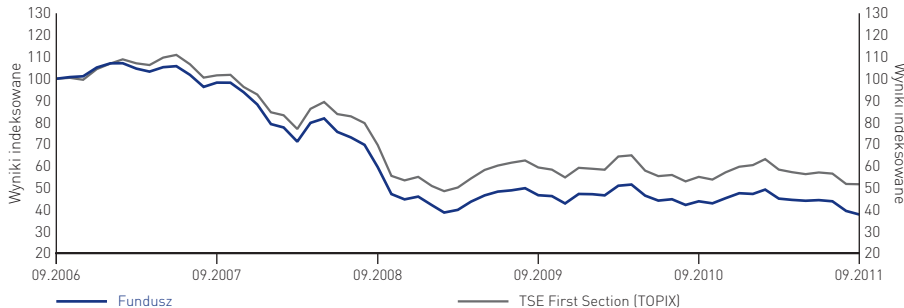


## Japan Fund

### A-Wyniki jednostek uczestnictwa, w %



Wynik skumulowany	1 miesiąc %	3 miesiące %	6 miesięcy %	1 rok %	3 lata %	5 lat %	Narastająco od początku roku %	W stosunku rocznym (5 lat) %
Klasa A	-4.1	-14.9	-16.2	-13.8	-36.5	-62.2	-20.5	-17.7
TSE First Section (TOPIX)	-0.2	-9.4	-11.5	-6.1	-25.6	-48.1	-13.4	-12.3
Klasyfikacja ćwiartkowa	4	4	4	4	4	4	4	4

Wyniki w roku kalendarzowym	2006 %	2007 %	2008 %	2009 %	2010 %
Klasa A	-2.4	-16.1	-47.8	2.6	0.7
TSE First Section (TOPIX)	3.0	-11.1	-40.6	7.6	1.0

		Fundusz Kapitałowy
Kapitalizacja Giełdowa	Duża	50-80*
	Średnia	
	Mała	
Styl		Mieszany

\* liczba spółek

### Podsumowanie celu inwestycyjnego

Założeniem Japan Fund jest maksymalizacja łącznego zwrotu z inwestycji. Fundusz inwestuje nie mniej niż 70% łącznych aktywów netto w papiery udziałowe spółek, które mają siedzibę lub prowadzą przeważającą część swojej działalności gospodarczej w Japonii.

### Dane na temat Funduszu

Status	Podfundusz SICAV (Luksemburg)
Data uruchomienia funduszu	31.12.1985
Data uruchomienia jednostki A JPY	31.12.1985
Waluta bazowa	¥
Dodatkové waluty transakcji	€, US\$
Benchmark	TSE First Section (TOPIX)
Morningstar Category	Japan Large Cap Equity
Wartość aktywów netto funduszu (m)	14,513.2

### Identyfikacja / Kody

ISIN	LU0249409425
Bloomberg Equity Ticker - Benchmark	TPX
Bloomberg Equity Ticker - Fundusz	MIGJPAY
Reuters Page Id	BLRKG

### Transakcje i ceny

<b>Informacja o transakcji</b>	
Częstotliwość wyceny	codziennie(wycena terminowa)
Rozliczenie	Data transakcji + 3 dni
<b>Opłaty</b>	
Opłata początkowa (jednostki uczestnictwa A)	5
Roczna opłata za zarządzanie (jednostki uczestnictwa A)	1.50
<b>Cena jednostki netto</b>	
Klasa A	1,043.00
<b>Najwyższa/najniższa cena j.u. w ostatnich 12 miesiącach</b>	
Klasa A	1,390.00/993.00

### Dane dotyczące dyrektywy EUSD

Status Funduszu EUSD	nie dotyczy
Dochód do opodatkowania na j.u.	0.000000000000

### 10 największych pozycji w portfelu

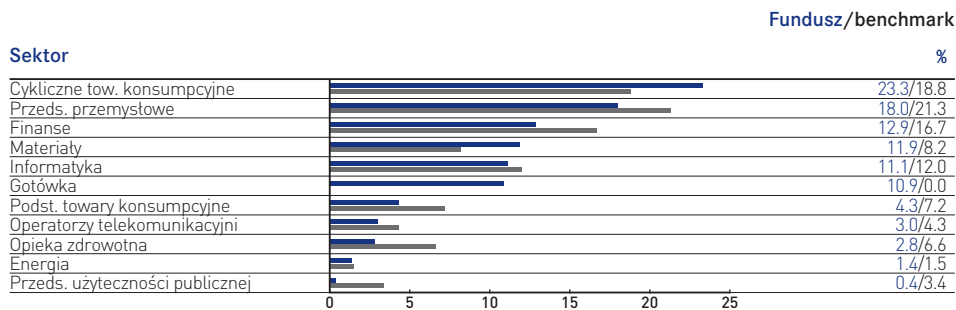
Hitachi	3.6
Nissan Motor	2.9
Mizuho Financial Group	2.8
Mitsubishi UFJ Financial Group	2.6
Bridgestone	2.4
Denso	2.4
Mitsubishi Electric Corp.	2.4
Central Japan Railway	2.2
JS Group	2.0
Sumitomo Osaka Cement	2.0
Suma	25.3

■ Tylko dla zawodowych pośredników ■ Stopień ryzyka BIM(UK): Średnie/wysokie ryzyko (skala obejmuje ryzyko niskie, średnie, średnie/wysokie oraz wysokie). Stopień ten ma zastosowanie do Funduszu, w przypadku których można oczekiwać zainwestowania całości lub przynajmniej znacznej części aktywów w akcje zwykłe lub obligacje ocenione poniżej poziomu inwestycyjnego. Powinien on być wykorzystywany wyłącznie do celów dokonywania porównań z innymi funduszami BlackRock Investment Funds (BGF), zaś pod żadnym względem nie należy z niego korzystać porównując fundusze nie oferowane przez BIM(UK). Stopień wskazuje poziom ryzyka danego Funduszu i nie ma za zadanie gwarantować prawdopodobnych zwrotów. W przypadku wątpliwości dotyczących poziomu ryzyka, na jaki powinni się Państwo zdecydować, należy zasięgnąć niezależnej porady. ■ Wyniki są ujmowane na 30 września 2011 r. w % na podstawie ceny rynkowej Aktywów Netto Funduszu z uwzględnieniem reinwestycji dochodu. 28 kwietnia 2008 roku nazwa Merrill Lynch International Investment Funds (MLIIF) została zmieniona na BlackRock Global Funds (BGF). Przed wprowadzeniem jednolitej wyceny dnia 4 lutego 2002 r. wykorzystywane były ceny kupna dla Funduszy wcześniej wchodzących w zakres Mercury Selected Trust. Wyniki Funduszu skalkulowano z odliczeniem opłat. Powyższe dane Funduszu podano wyłącznie dla celów informacyjnych. Liczba akcji podanych dla każdego funduszu stanowi jedynie wskazówkę, rzeczywiste liczby mogą wykraczać poza podane zakresy. Większość zabezpieczeń gwarantowanych przez brytyjski system nadzoru oraz rekompensat gwarantowanych przez brytyjski System Rekompensat dla Usług Finansowych nie będzie dostępna. BGF to otwarty fundusz inwestycyjny z siedzibą w Luksemburgu. Subskrypcje w BGF są ważne jedynie jeśli zostały dokonane na podstawie bieżącego Prospektu, ostatnich raportów finansowych oraz Prospektu Uproszczonego, dostępnych na naszej stronie internetowej. Część oferty subfunduszy BGF posiada akcje klasy A, które są zgodne z wymaganiami niezbędnymi do uzyskania statusu Dystrybutora w Wielkiej Brytanii. W celu uzyskania dalszych informacji prosimy o skontaktowanie się z Państwa Menedżerem. Dyrektywa Unii Europejskiej o podatku od oszczędności (EUSD) weszła w życie dnia 1 lipca 2005 r. Dla uzyskania dalszych informacji, prosimy o zapoznanie się z naszą stroną internetową. Wahania mogą zaznaczyć się szczególnie w przypadku Funduszu o wyższej niestabilności, zaś wartość inwestycji oraz przychodu z nich może ulegać wahaniom i nie jest gwarantowana. Kursy wymiany walut mogą powodować wzrost lub spadek wartości inwestycji. Inwestorzy mogą nie odzyskać zainwestowanej kwoty. Inwestycje poprzez BGF mogą dokonywać wyłącznie obywatele państw innych niż USA, którzy nie są rezydentami Stanów Zjednoczonych. Inwestycje nie są oferowane na sprzedaż ani sprzedawane na terenie Stanów Zjednoczonych, ich terytoriów lub posiadłości. Fundusze nie zostały zarejestrowane do sprzedaży publicznej we wszystkich jurysdykcjach. Nazwa BlackRock i logo są znakami firmowymi i są używane za pozwoleniem BlackRock & Co.Inc., Raport Menedżera Funduszu przedstawia poglądy BlackRock (Channel Islands) Limited, spółki będącej Zarządcą Inwestycyjnym BGF. Przedstawiony powyżej Cel Inwestycyjny stanowi zestawienie głównych celów Funduszu. Szczegółowe informacje można znaleźć w Uproszczonym Prospekcie BGF. BGF jest zarejestrowany na oficjalnej liście Komisji Nadzoru Finansowego dla potrzeb dystrybucji w Polsce. Wydano w Polsce przez BlackRock Investment Management (UK) Limited Oddział w Polsce, Rondo ONZ 1, 00-124 Warszawa, Polska. Agentem płatniczym w Polsce jest Bank Handlowy w Warszawie SA, ul. Senatorska 16, 00-950 Warszawa, Polska. Dla Państwa bezpieczeństwa rozmowy telefoniczne będą zazwyczaj nagrywane.

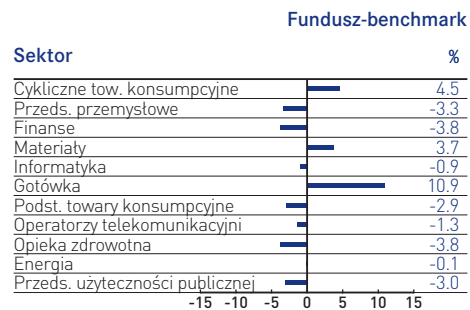
# Japan Fund

ciąg dalszy

## Struktura funduszu



## Analiza alokacji aktywów - pozycja aktywna



## Statystyki dotyczące ryzyka funduszu

Stopień wahanía (%)	3 lata	5 lat od wejścia na rynek
- Fundusz	22.4	20.9
- Benchmark*	21.1	19.7
Beta	1.05	1.04

\* Benchmark w ramach statystyk ryzyka funduszu dla Japan Fund jest TSE First Section (TOPIX). ■