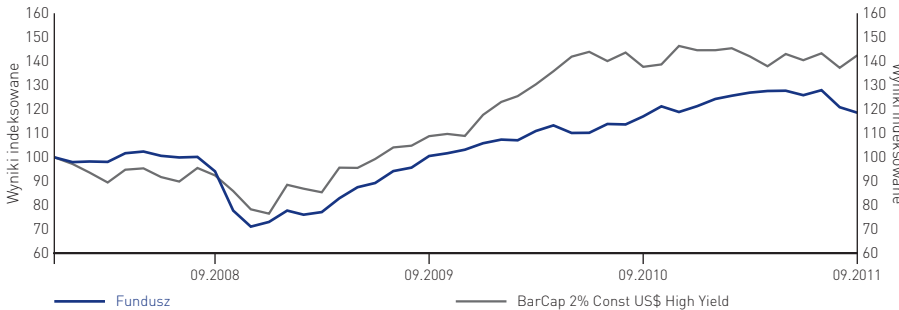


## US Dollar High Yield Bond Fund

### Klasa A wersja hedgowana €-j. u., w €



Wynik skumulowany	1 miesiąc	3 miesiące	6 miesięcy	1 rok	3 lata	od wejścia na rynek	Narastająco od początku roku	Rocznie od wejścia na rynek
Klasa A	-1.9	-5.8	-6.6	1.3	25.9	18.6	-2.2	4.6
BarCap 2% Const US\$ High Yield	3.8	1.5	0.4	3.5	54.3	41.2	-1.4	9.5

### Wyniki w roku kalendarzowym

	2008	2009	2010
Klasa A	-26.9	44.8	14.6
BarCap 2% Const US\$ High Yield	-23.4	53.8	22.9

Waluta bazowa: dolar USA	Fundusz obligacji
Region inwestycji	Stany Zjednoczone
Obszar inwestycji	Rządowe / Miejskie / Zarobkowe
	Korp.
Klasa inwestycji	Wysoki dochód
	USD High Yield Bond
	>3 lata
Średni okres	Dolar amerykański
Pierwotne zaangażowanie walutowe	

### Nagrody i ratingi

Rating zarządzania funduszem S&P	A
----------------------------------	---

### Podsumowanie celu inwestycyjnego

Założeniem US Dollar High Yield Bond Fund jest maksymalizacja łącznego zwrotu z inwestycji. Nie mniej niż 70% łącznych aktywów netto Funduszu jest inwestowanych w wysokodochodowe zbywalne papiery wartościowe o stałym dochodzie denominowane w dolarach amerykańskich. Fundusz może inwestować we wszystkie dostępne rodzaje zbywalnych papierów wartościowych o stałym dochodzie, w tym w papiery wartościowe nieposiadające ratingu na poziomie inwestycyjnym. Fundusz prowadzi elastyczną politykę zarządzania ryzykiem walutowym.

### Dane na temat Funduszu

Status	Podfundusz SICAV (Luksemburg)
Zarządzający	Mitchell Garfin/James Keenan/Derek Schoenhofen
Data uruchomienia funduszu	29.10.1993
Data uruchomienia jednostki A EUR Headged	14.12.2007
Waluta bazowa	US\$
Dodatkowe waluty transakcji	AUD, €, £, SGD
Benchmark	BarCap 2% Const US\$ High Yield
Morningstar Category	Stały przychód USD wysoki zysk
Wartość aktywów netto funduszu (m)	US\$2,214.6
Wartość aktywów netto funduszu (m)	€326.9
Średni termin zapadalności (lata)	7.1
Średni okres trwania (lata)	4.3
Średni zysk do daty wykupu (%)	8.5

### Identyfikacja / Kody

ISIN	LU0330917963
Reuters Page Id	BLRKIW

### Transakcje i ceny

<b>Informacja o transakcji</b>	
Częstotliwość wyceny	codziennie (wycena terminowa)
Rozliczenie	Data transakcji + 3 dni
<b>Oplaty</b>	
Oplata początkowa (jednostki uczestnictwa A)	5
Roczna opłata za zarządzanie (jednostki uczestnictwa A)	1.25
<b>Cena jednostki netto</b>	
Klasa A	143.75
<b>Najwyższa/najniższa cena j.u. w ostatnich 12 miesiącach</b>	
Klasa A	155.48/142.42

### Dane dotyczące dyrektywy EUSD

Status Funduszu EUSD	dotyczy, podziały i umorzenia
Dochód do opodatkowania na j.u.	18.131100000000

### 10 największych pozycji w portfelu

	%
CLEAR CHANNEL WORLDWIDE HOLDINGS 15-DEC-2017	1.9
OGX PETROLEO E GAS PARTICIPACOES S 01-JUN-2018	1.5
ENERGY FUTURE HOLDINGS CORP 15-JAN-2020	1.4
NOVELIS INC 15-DEC-2020	1.3
ICAHN ENTERPRISES FINANCE CORP 15-JAN-2018	1.1
LEVEL 3 ESCROW INC 01-JUL-2019	1.0
ALLY FINANCIAL INC 31-DEC-2049	0.9
CIT GROUP INC 01-MAY-2017	0.9
ENERGY FUTURE INTERMEDIATE HOLDING 01-DEC-2020	0.9
FORD MOTOR CO LLC 15-APR-2015	0.9
Suma	11.8

Fundusz może inwestować w papiery emitowane przez spółkę, która bądź zalega z wypełnianiem swoich zobowiązań lub ciąży na niej wysokie ryzyko powstania takich zaległości (papiery wartościowe spółek w trudnej sytuacji finansowej), czyli instrumenty niosące ze sobą znaczące ryzyko. Inwestorzy winni być świadomi tego dodatkowego ryzyka. W przypadku posiadania portfela obligacji o wysokiej rentowności, istnieje zwiększone ryzyko erozji kapitału na skutek niewywiązania zobowiązań płatniczych lub w przypadku, gdy rentowność umorzenia kształtuje się poniżej rentowności dochodu. Warunki gospodarcze oraz poziomy stop procentowy mogą w sposób znaczący wpłynąć na wartość obligacji o wysokiej rentowności. Źródła: Fundusz E BlackRock Investment Management (UK) Limited (BIM(UK)L), Wskaźniki E Datastream, BIM(UK)L. Czwartki - Standard & Poor's. ■ **Tylko dla zawodowych pośredników** ■ Stopień ryzyka BIM(UK)L: Średnie/wysokie ryzyko (skala obejmuje ryzyko niskie, średnie, średnie/wysokie oraz wysokie). Stopień ten ma zastosowanie do Funduszu, w przypadku których można oczekiwać zainwestowania całości lub przynajmniej znacznej części aktywów w akcje zwykłe lub obligacje ocenione poniżej poziomu inwestycyjnego. Powinon on być wykorzystywany wyłącznie dla celów dokonywania porównań z innymi funduszami BlackRock Investment Funds (BGF), zaś pod żadnym względem nie należy z niego korzystać porównując fundusze nie oferowane przez BIM(UK)L. Stopień wskazuje poziom ryzyka danego Funduszu i nie ma za zadanie gwarantować prawdopodobnych zwrotów. W przypadku wątpliwości dotyczących poziomu ryzyka, na jaki powinni się Państwo zdecydować, należy zasięgnąć niezależnej porady. ■ Wyniki są ujmowane na 30 września 2011 r. w € na podstawie ceny rynkowej Aktywów Netto Funduszu z uwzględnieniem reinwestycji dochodu. **28 kwietnia 2008 roku nazwa Merrill Lynch International Investment Funds (MLIF) została zmieniona na BlackRock Global Funds (BGF).** Przed wprowadzeniem jednolitej wyceny dnia 4 lutego 2002 r. wykorzystywane były ceny kupna dla Funduszu wcześniej wchodzących w zakres Mercury Selected Trust. Wyniki Funduszu skalkulowano z odliczeniem opłat. Powyższe dane Funduszu podano wyłącznie dla celów informacyjnych. Liczba akcji podanych dla każdego funduszu stanowi jedynie wskazówkę, rzeczywiste liczby mogą wykraczać poza podane zakresy. Większość zabezpieczeń gwarantowanych przez brytyjski system nadzoru oraz rekompensat gwarantowanych przez brytyjski System Rekompensat dla Usług Finansowych nie będzie dostępna. BGF to otwarty fundusz inwestycyjny z siedzibą w Luksemburgu. Subskrypcje w BGF są ważne jedynie jeśli zostały dokonane na podstawie bieżącego Prospektu, ostatnich raportów finansowych oraz Prospektu Uproszczonego, dostępnych na naszej stronie internetowej. Część oferty subfunduszy BGF posiada akcje klasy A, które są zgodne z wymaganiami niezbędnymi do uzyskania statusu Dystrybutora w Wielkiej Brytanii. W celu uzyskania dalszych informacji prosimy o skontaktowanie się z Państwa Menedżerem. Dyrektywa Unii Europejskiej o podatku od oszczędności (EUSD) weszła w życie dnia 1 lipca 2005 r. Dla uzyskania dalszych informacji, prosimy o zapoznanie się z naszą stroną internetową. Wahania mogą zaznaczyć się szczególnie w przypadku Funduszu o wyższej niestabilności, zaś wartość inwestycji może spaść w sposób nagły i znaczny. Inwestorzy winni zapoznać się z ryzykami właściwymi dla konkretnego funduszu opisanymi w Uproszczonym Prospekcie. Wyniki osiągnięte w przeszłości nie stanowią wskaźnika dla przyszłych wyników. Wartość inwestycji oraz przychodu z nich może ulegać wahaniom i nie jest gwarantowana. Kursy wymiany walut mogą powodować wzrost lub spadek wartości inwestycji. Inwestorzy mogą nie odzyskać zainwestowanej kwoty. Inwestycje poprzez BGF mogą dokonywać wyłącznie obywatele państw innych niż USA, którzy nie są rezydentami Stanów Zjednoczonych. Inwestycje nie są oferowane na sprzedaż ani sprzedawane na terenie Stanów Zjednoczonych, ich terytoriów lub posiadłości. Fundusze nie zostały zarejestrowane do sprzedaży publicznej we wszystkich jurysdykcjach. Nazwa BlackRock i logo są znakami firmowymi i są używane za pozwoleniem BlackRock & Co., Inc. Raport Menedżera Funduszu przedstawia poglądy BlackRock (Channel Islands) Limited, spółki będącej Zarządcą Inwestycyjnym BGF. Przedstawiony powyżej Cel Inwestycyjny stanowi zestawienie głównych celów Funduszu. Szczegółowe informacje można znaleźć w Uproszczonym Prospekcie BGF. BGF jest zarejestrowany na oficjalnej liście Komisji Nadzoru Finansowego dla potrzeb dystrybucji w Polsce. Wydano w Polsce przez BlackRock Investment Management (UK) Limited Oddział w Polsce, Rondo ONZ 1, 00-124 Warszawa, Polska. Agentem płatniczym w Polsce jest Bank Handlowy w Warszawie SA, ul. Senatorska 16, 00-950 Warszawa, Polska. Dla Państwa bezpieczeństwa rozmowy telefoniczne będą zazwyczaj nagrywane.

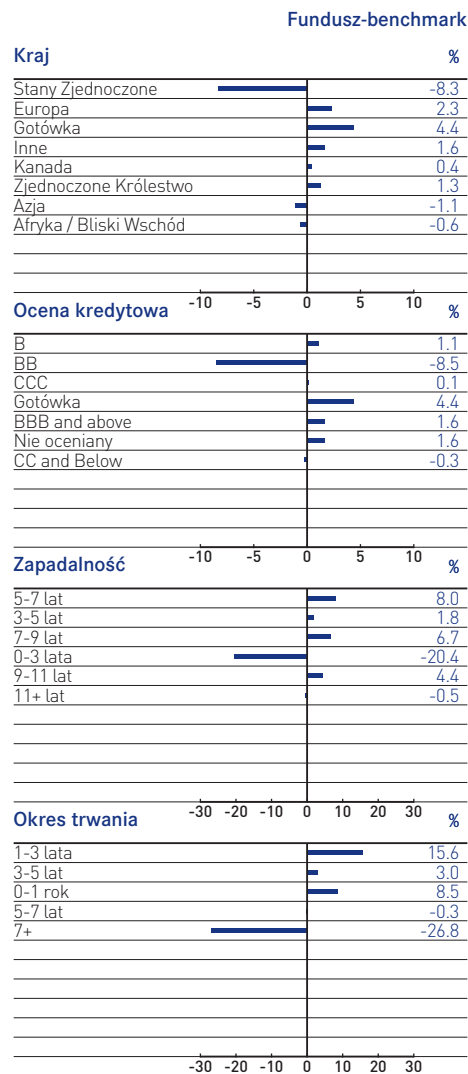
# US Dollar High Yield Bond Fund

ciąg dalszy

## Struktura funduszu



## Analiza alokacji aktywów - pozycja aktywna



## Statystyki dotyczące ryzyka funduszu

	3 lata	5 lat od wejścia na rynek
Stopień wahanía (%)		
- Fundusz	15.3	14.2
- Benchmark*	16.5	16.1
Beta	0.53	0.51

\* Benchmark w ramach statystyk ryzyka funduszu dla US Dollar High Yield Bond Fund jest BarCap 2% Const US\$ High Yield. ■