

BPH Subfundusz Akcji

Luty 2012

PODSTAWOWE INFORMACJE

Poziom ryzyka:	wysokie
Rating short:	2A
Rating long:	3A
Zarządzający:	Dawid Czopek, Karol Godyń, Monika Milko, Marcin Winnicki
Benchmark:	95% Indeks WIG i 5% WIBiD 3M
Maksymalna opłata manipulacyjna:	3 %
Maksymalna opłata za zarządzanie:	4 %
Rzeczywista opłata za zarządzanie:	4 %
Wartość aktywów netto na 29.02.2012:	247 mln PLN
Waluta Subfunduszu:	PLN
Częstotliwość wyceny:	dzienna
Wartość jednostki na 29.02.2012:	263,18 PLN
Wartość początkowa jednostki:	100,00 PLN
Data pierwszej wyceny:	28.07.1999

PROFIL INWESTORA

Subfundusz przeznaczony jest dla inwestorów:

- > oczekujących możliwości osiągnięcia wysokich zysków w przypadku korzystnej koniunktury na rynkach akcji,
- > skłonnych do zaakceptowania ryzyka związanego z inwestowaniem w akcje,
- > akceptujących wysoką zmienność wartości jednostki uczestnictwa.

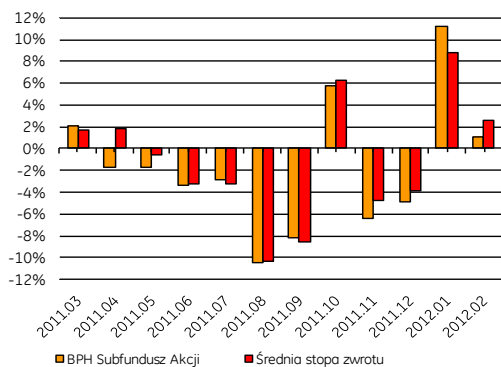
Zalecany horyzont inwestycyjny nie powinien być krótszy niż 5 lat.

POLITYKA INWESTYCYJNA

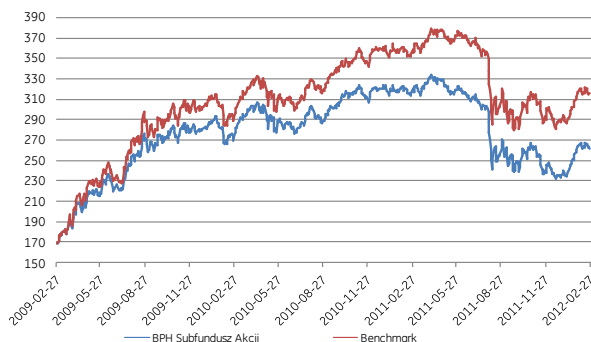
Jest to subfundusz o wysokim ryzyku inwestycyjnym. Nie mniej niż 70% aktywów subfunduszu inwestowane jest w instrumenty udziałowe. Subfundusz lokuje aktywa głównie w akcje spółek notowanych na Warszawskiej Giełdzie Papierów Wartościowych, ale może lokować również w instrumenty finansowe notowane na wybranych rynkach zagranicznych. Pozostałe aktywa subfunduszu mogą być inwestowane w instrumenty dłużne.

WYNIKI SUBFUNDUSZU

MIESIĘCZNA STOPA ZWROTU W PLN NA TLE ŚREDNIEJ FUNDUSZY SEGMENTU AKCJI POLSKICH W OKRESIE 28.02.2011-29.02.2012



ZMIANA WARTOŚCI JEDNOSTKI UCZESTNICTWA SUBFUNDUSZU W PORÓWNIANIU Z BENCHMARKIEM W OKRESIE 27.02.2009- 29.02.2012



STOPY ZWROTU W PLN NA 29.02.2012

	Fundusz	Benchmark	Rynek	Ranking
1 M	1,05%	1,49%	2,60%	32/42
3 M	6,91%	5,02%	7,42%	23/41
6 M	-2,86%	-1,31%	-0,63%	26/41
12 M	-17,74%	-11,69%	-14,14%	29/38
24 M	-4,28%	7,62%	4,43%	26/33
36 M	55,64%	87,25%	74,06%	22/31

	Fundusz	Data
1 M max.	18,66%	1999-12-31
1 M min.	-16,19%	1999-09-30

ANALIZA RYZYKA NA 29.02.2012

	Roczna zmienność	Największy spadek	Niezgodność z benchmarkiem
1 M	11,92%	-2,40%	3,37%
3 M	13,50%	-6,47%	3,76%
6 M	22,39%	-14,46%	4,11%
12 M	21,04%	-30,50%	3,65%
24 M	17,91%	-30,50%	3,56%
36 M	19,07%	-30,50%	3,97%

KONTAKT

 BPH Towarzystwo Funduszy Inwestycyjnych SA
 www.bphtfi.pl
 e-mail: info@bphtfi.pl
 Infolinia: 19511

ZMIANY BENCHMARKU

Do 1.04.2006 benchmarkiem był indeks WIG. W okresie od 1.04.2006 r. do 31.12.2006 benchmarkiem był 90% WIG / 10% WIBID 3M * (1 - stopa rezerwy obowiązkowej). Od 1.01.2007 do 31.08.2007 benchmarkiem był 95% WIG / 5% WIBID 3M * (1 - stopa rezerwy obowiązkowej). Od 1.09.2007 nowym benchmarkiem jest 95% WIG / 5% WIBID 3M.

Rating short – ranking krótkoterminowy, bazuje na wynikach działalności Subfunduszu na przestrzeni ostatnich 12 miesięcy.

Rating long – ranking długoterminowy, bazuje na wynikach działalności Subfunduszu na przestrzeni ostatnich 36 miesięcy.

Stopa zwrotu 1m max. – najwyższa miesięczna stopa zwrotu Subfunduszu od początku działalności.

Stopa zwrotu 1m min. – najniższa miesięczna stopa zwrotu Subfunduszu od początku działalności.

Roczna zmienność – wyrażone w stosunku rocznym odchylenie standardowe dziennych stóp zwrotu.

Największy spadek - Jest to miara największej straty, jaką zanotował fundusz w trakcie okresu podanego w tabeli (procentowy spadek wartości jednostki uczestnictwa z poziomu maksimum do późniejszego minimum odnotowanego w ciągu ostatniego miesiąca, kwartału, półrocza itd.).

Niezgodność z benchmarkiem – wyrażone w stosunku rocznym odchylenie standardowe różnicy między dzienną stopą zwrotu z jednostki uczestnictwa, a stopą zwrotu z benchmarku.

Niniejsze opracowanie zostało przygotowane przez BPH TFI SA (BPH TFI) zgodnie ze stanem na dzień 9 marca 2012 r. i jest przeznaczone wyłącznie dla pracowników Dystrybutorów prowadzących sprzedaż jednostek uczestnictwa funduszy inwestycyjnych zarządzanych przez BPH TFI oraz klientów BPH TFI.

Publikowanie w prasie lub w Internecie w części lub całości niniejszego opracowania wymaga zgody BPH TFI. Materiał został przygotowany na podstawie informacji publicznie dostępnych i źródeł uznanych przez BPH TFI za wiarygodne, ale BPH TFI nie gwarantuje i nie może zapewnić o ich dokładności, kompletności i wiarygodności.

BPH TFI czasowo dokonuje aktualizacji informacji zawartych w serwisie internetowym, nie ponosi jednak żadnej odpowiedzialności za rzetelność, aktualność oraz kompletność przedstawionych danych, a w szczególności raportów, analiz i innych informacji. Całkowite ryzyko z tytułu wykorzystania dostarczonych wiadomości ponosi użytkownik niniejszego serwisu internetowego. BPH TFI nie ponosi żadnej odpowiedzialności za jakiegokolwiek szkody będące rezultatem oparcia się na tych informacjach. Ryzyko z tytułu użytkowania niniejszego serwisu internetowego ponosi wyłącznie jego użytkownik.

Niniejszy dokument ma charakter wyłącznie informacyjny i nie stanowi wystarczającej podstawy do podjęcia jakiegokolwiek decyzji inwestycyjnej.

BPH TFI rekomenduje zapoznanie się z informacjami wymaganymi przez prawo w zakresie Funduszy inwestycyjnych, w tym ze szczegółowym opisem czynników ryzyka, z opłatami manipulacyjnymi związanymi z inwestowaniem w Fundusze, opisanymi w Prospekcie Informacyjnym Funduszu oraz Tabeli Opłat, które są dostępne w siedzibie Towarzystwa, u Dystrybutorów oraz na stronie www.bphfi.pl. Aktualne informacje finansowe dotyczące Funduszu dostępne są na stronie internetowej Towarzystwa.

Fundusze nie gwarantują realizacji założonego celu inwestycyjnego oraz osiągnięcia określonych wyników w przyszłości.

Prezentowane wyniki inwestycyjne Subfunduszu/Funduszu są wynikiem osiągniętym w podanym okresie historycznym i nie stanowią gwarancji osiągnięcia podobnych wyników w przyszłości.

Indywidualna stopa zwrotu Uczestnika nie jest tożsama z wynikami inwestycyjnymi Subfunduszu/Funduszu i jest uzależniona od dnia zbycia i odkupienia jednostek uczestnictwa przez Fundusz oraz od poziomu pobranych opłat manipulacyjnych. Ze względu na skład portfela wartość aktywów netto Subfunduszu/Funduszu cechuje się dużą zmiennością, w związku z czym należy liczyć się z możliwością utraty części wpłaconego kapitału.

Fundusz może lokować powyżej 35% wartości aktywów każdego z subfunduszy w papiery wartościowe wyemitowane przez Skarb Państwa, Narodowy Bank Polski, a także w papiery wartościowe emitowane, przez Państwo Członkowskie lub jedno z państw należące do OECD, wskazane w Prospekcie, inne niż Rzeczypospolita Polska. Fundusz może lokować powyżej 35% wartości aktywów wskazanych w Prospekcie subfunduszy w papiery wartościowe poręczone lub gwarantowane przez Skarb Państwa, Narodowy Bank Polski, a także w papiery wartościowe poręczone lub gwarantowane przez Państwo Członkowskie lub jedno z państw należące do OECD, wskazane w Prospekcie, inne niż Rzeczypospolita Polska.

Opracowanie niniejsze nie ma charakteru rekomendacji dotyczącej instrumentów finansowych w rozumieniu postanowień Rozporządzenia Ministra Finansów z 19 października 2005 roku w sprawie informacji stanowiących rekomendacje dotyczące instrumentów finansowych, ich emitentów lub wystawców. Opracowanie niniejsze nie stanowi również usługi doradztwa finansowego lub inwestycyjnego, a także nie są formą świadczenia pomocy prawnej.

BPH TFI, jego podmioty dominujące, zależne lub stowarzyszone są lub mogą być aktywnymi uczestnikami rynku kapitałowego w szczególności jako emitenci, subemitenci, gwaranci brokerzy, animatorzy, nabywający instrumenty finansowe na rachunek własny, prowadzący działalność inwestycyjną w pozostałym zakresie.

Informacje zawarte w tabelach oraz Rating short i Rating long zostały opracowane przez BPH TFI na podstawie materiałów udostępnionych przez Analityz Online Sp. z o.o. zgodnie z najlepszą wiedzą i starannością autorów. Dane wykorzystane przy tworzeniu opracowania pochodzą ze źródeł uważanych przez firmę BPH TFI za wiarygodne i dokładne, lecz nie istnieje gwarancja, iż są one kompletne i odzwierciedlają stan faktyczny. Fundusze ani BPH TFI nie ponosi odpowiedzialności za ewentualne szkody spowodowane wykorzystaniem opinii i informacji zawartych w niniejszym dokumencie.