



FRANKLIN TEMPLETON
INVESTMENTS

FRANKLIN WORLD PERSPECTIVES FUND

Subfundusz luksemburskiej spółki SICAV, Fundusz Zagraniczny

31.03.2012

Cel inwestycyjny

Strategią inwestycyjną Funduszu jest długoterminowy wzrost wartości kapitału poprzez inwestowanie w udziały spółek z każdego przedziału kapitalizacji rynkowej na rynkach rozwiniętych, wschodzących i nowych rynkach wschodzących (frontier markets). Zarządzający i współzarządzający Funduszu, rezydujący w różnych krajach na całym świecie, budują lokalne portfele Funduszu z założeniem ciągłego osiągania lepszych wyników niż odpowiednie indeksy lokalne.

Zarządzający, siedziba

Stephen Dover, San Mateo, Kalifornia
Purav Jhaveri, San Mateo, Kalifornia

Podstawowe dane o funduszu

Waluta podstawowa funduszu: dolar amerykański

Aktywa: \$56,76 mln

Początek działalności: 14.10.2008

| Klasy t.u. | Początek działalności | NAV 31.03.2012 |
|------------|-----------------------|----------------|
| A(acc)EUR | 14.10.2008 | €15,03 |
| A(acc)USD | 14.10.2008 | \$14,69 |
| N(acc)USD | 14.10.2008 | \$14,32 |

Benchmark

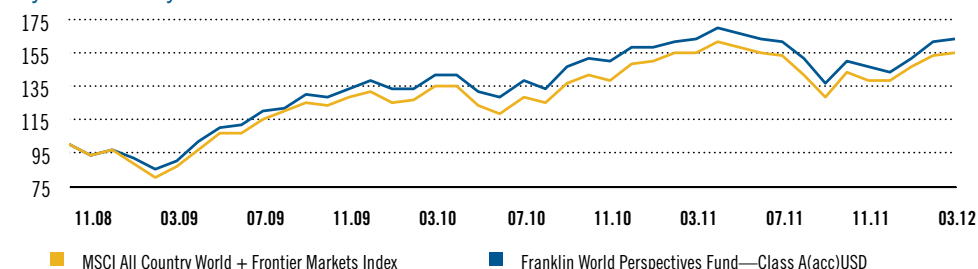
MSCI All Country World + Frontier Markets Index

| Klasa t.u. | ISIN | Bloomberg |
|------------|--------------|-----------|
| A(acc)EUR | LU0390134954 | TEMWPAELX |
| A(acc)USD | LU0390134368 | TEMWPAULX |
| N(acc)USD | LU0390134798 | TEMWPNULX |

Status prawny względem dyrektywy oszczędnościowej Unii Europejskiej (EUSD)

Odkupienie: nie podlega
Dystrybucja: nie podlega

Wynik całkowity w USD na dzień 31.03.2012



Wyniki w walucie klasy t.u. do dnia 31.03.2012

| | 1-rok | 3-lata | 5-lat | 10-lat | Od pocz. działalności | Od pocz. działaln. rocznie. |
|-----------|-------|--------|-------|--------|-----------------------|-----------------------------|
| A(acc)EUR | 6,00 | 79,58 | - | - | 50,30 | 12,50 |
| A(acc)USD | -0,20 | 80,26 | - | - | 46,91 | 11,76 |
| N(acc)USD | -0,90 | 76,36 | - | - | 43,20 | 10,93 |
| Index | -0,23 | 78,67 | 1,80 | - | 43,37 | 10,97 |

Roczna zmiana wartości tytułu uczestnictwa

| | 2011 | 2010 | 2009 | 2008 | 2007 | 2006 | 2005 | 2004 | 2003 |
|-----------|--------|-------|-------|------|------|------|------|------|------|
| A(acc)EUR | -6,50 | 22,98 | 39,76 | - | - | - | - | - | - |
| A(acc)USD | -9,56 | 14,84 | 43,17 | - | - | - | - | - | - |
| N(acc)USD | -10,22 | 14,00 | 42,07 | - | - | - | - | - | - |

Alokacja aktywów na dzień 31.03.2012

| Akcje | Obligacje | Gotówka |
|--------|-----------|---------|
| 95,29% | - | 4,71% |

Struktura portfela (jako % portfela) na dzień 31.03.2012¹

| Nazwa pozycji | % |
|------------------------------------|------|
| APPLE INC | 2,24 |
| INTERNATIONAL PERSONAL FINANCE PLC | 1,36 |
| FUGRO NV | 1,19 |
| SAVILLS PLC | 1,11 |
| CARPETRIGHT PLC | 1,02 |
| PRYSMIAN SPA | 1,01 |
| PRAXAIR INC | 1,01 |
| KONINKLIJKE VOPAK NV | 0,99 |
| ANHEUSER-BUSCH INBEV NV | 0,98 |
| SPDR S&P ASX 200 FUND | 0,96 |

Charakterystyka funduszu

| Statystyka | % |
|---|--------|
| Wskaźnik cena/zysk | 16,68 |
| Wskaźnik cena/wartość księgową | 2,49 |
| Wskaźnik cena/cash flow | 10,06 |
| Roczne odchylenie standardowe za 3 lata - fundusz | 18,12% |
| Roczne odchylenie standardowe za 3 lata - indeks | 18,54% |
| Liczba przedsiębiorstw | 291 |

Podział geograficzny wg krajów

| Nazwa kraju | % |
|-------------------|-------|
| Stany Zjednoczone | 38,94 |
| Wielka Brytania | 9,69 |
| Japonia | 5,64 |
| Kanada | 5,40 |
| Holandia | 3,48 |
| Brazylia | 3,11 |
| Australia | 2,90 |
| Chiny | 2,82 |
| Korea Południowa | 2,53 |
| Francja | 2,26 |

Struktura wg gałęzi przemysłu

| Sektory gospodarki | % |
|--------------------------------|-------|
| Dobra inwestycyjne | 9,66 |
| Energia | 7,81 |
| Software i usługi | 7,75 |
| Usługi finansowe | 7,66 |
| Urządzenia i sprzęt techniczny | 6,77 |
| Materiały produkcyjne | 6,25 |
| Banki | 4,77 |
| Transport | 4,27 |
| Inny | 40,35 |
| Gotówka/ekwiwalent gotówkowy | 4,71 |

Zastrzeżenie prawne - Franklin World Perspectives Fund

Prawa autorskie © 2012. Franklin Templeton Investments. Wszelkie prawa zastrzeżone. Niniejszy dokument został sporządzony wyłącznie do celów informacyjnych i nie stanowi porady prawnej ani podatkowej ani oferty sprzedaży jakichkolwiek udziałów ani zaproszenia do zapisów na tytuły uczestnictwa jakiegokolwiek funduszu luksemburskiego SICAV Franklin Templeton Investment Funds (zwanego dalej „Funduszem”). Żadnej z części niniejszego dokumentu nie należy traktować jako porady inwestycyjnej.

Zapisy na tytuły uczestnictwa mogą być dokonywane wyłącznie w oparciu o aktualny, pełny lub skrócony prospekt informacyjny Funduszu, ostatnie roczne sprawozdanie finansowe opatrzone opinią biegłego rewidenta oraz ostatnie półroczne sprawozdanie finansowe, o ile zostało opublikowane później niż sprawozdanie roczne.

Ceny tytułów uczestnictwa i dochody uzyskiwane z tytułów uczestnictwa mogą ulec zmniejszeniu lub zwiększeniu, a inwestorzy mogą nie odzyskać całej zainwestowanej kwoty. Wyniki historyczne nie gwarantują wyników przyszłych. Zmiany kursów walut mogą wpływać na wartość inwestycji zagranicznych. Inwestowanie w fundusz denominowany w walucie obcej także wiąże się z ryzykiem zmian kursów wymiany.

Inwestowanie w tytuły uczestnictwa Funduszu wiąże się z ryzykiem opisanym w pełnym i skróconym prospekcie informacyjnym Funduszu. Ryzyko związane z inwestycjami na rynkach wschodzących może być większe niż ryzyko na rynkach rozwiniętych. Inwestycje w instrumenty pochodne wiążą się z określonym rodzajem ryzyka szczegółowo opisanym w prospekcie informacyjnym Funduszu.

Tytuły uczestnictwa Funduszu nie mogą być bezpośrednio ani pośrednio oferowane ani sprzedawane obywatelom ani rezydentom Stanów Zjednoczonych Ameryki Północnej. Tytuły uczestnictwa Funduszu nie są dostępne na każdym terytorium podlegającym dowolnej jurysdykcji, a osoby ubiegające się o pozyskanie tytułów uczestnictwa powinny sprawdzić możliwość nabycia tytułów uczestnictwa u lokalnego przedstawiciela Franklin Templeton przed planowaniem inwestycji.

Wszelkie badania i analizy uwzględnione w niniejszym dokumencie zostały opracowane na potrzeby i do wyłącznych celów Franklin Templeton Investments i są udostępniane w niniejszym dokumencie wyłącznie do celów informacyjnych. Odniesienia do konkretnych gałęzi przemysłu, sektorów czy spółek mają charakter ogólnych informacji i nie muszą odzwierciedlać rzeczywistego zaangażowania funduszu w jakimkolwiek momencie.

Przed podjęciem jakichkolwiek decyzji inwestycyjnych, zalecamy skonsultowanie się z doradcą finansowym. Kopię najnowszej wersji prospektu informacyjnego, rocznego sprawozdania finansowego lub półrocznego sprawozdania finansowego, o ile zostało opublikowane po publikacji ostatniego sprawozdania rocznego, można znaleźć na naszej stronie internetowej www.franklintempleton.pl lub otrzymać za darmo od Franklin Templeton Investments Poland Sp. z o.o.; Rondo ONZ1; 00-124 Warsaw Tel: +48 22 337 13 50; Fax: +48 22 337 13 70. Dokument wydany przez Franklin Templeton Investments Poland Sp. z o.o.

1. Zarządzający portfelem Funduszu zastrzega sobie prawo do wstrzymania publikacji informacji odnośnie inwestycji, które w innym przypadku są uwzględniane na liście 10 największych inwestycji.

Niniejsza analiza została sporządzona przez Franklin Templeton Investments dla własnych celów i tylko w tym zakresie może być wykorzystywana. Analiza nie stanowi porady inwestycyjnej i zamieszczono ją tu jedynie w celach pomocniczych. Raport ten nie jest częścią oferty na tytuły uczestnictwa ani nie stanowi zaproszenia do zapisów na tytuły uczestnictwa. Zapisy na tytuły uczestnictwa Franklin Templeton Investment Funds SICAV mogą być dokonywane jedynie w oparciu o najnowsze broszury i prospekt. Cena tytułów uczestnictwa i dochody z nich mogą zarówno wzrastać jak i maleć i inwestor może nie odzyskać pełnej zainwestowanej kwoty. Dotychczasowe wyniki nie są gwarancją osiągnięcia podobnych wyników w przyszłości. Wahanie kursów walut wpływają na wartość inwestycji zagranicznych. Inwestowanie Franklin Templeton Investment Funds SICAV niesie za sobą ryzyko opisane w prospekcie. Tytuły uczestnictwa SICAV nie mogą być oferowane lub sprzedawane obywatelom i rezydentom Stanów Zjednoczonych Ameryki Północnej. Rynki rozwijające się cechować się mogą wyższym ryzykiem niż rynki rozwinięte. Prosimy o skonsultowanie się z profesjonalnym doradcą przed podjęciem decyzji o inwestycji. Badania i analizy zawarte w niniejszym dokumencie pozyskane zostały przez Franklin Templeton Investments dla własnych celów i mogą być wykorzystywane dla takich celów, natomiast udostępnienie ich tutaj inwestorowi ma charakter ilustracyjny. Egzemplarze najnowszych broszur, prospektu oraz skrótu prospektu można otrzymać kontaktując się z Franklin Templeton Investments Poland Sp. z o.o., Rondo ONZ 1, 00-124 Warszawa. Tel: 48-22-3371350 Fax: 48-22-3371370 Strona: www.franklintempleton.pl