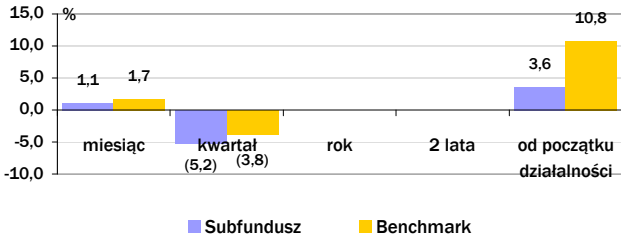
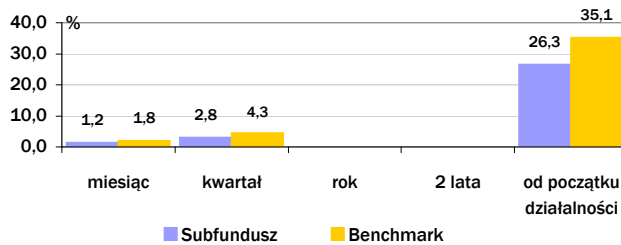


AIG SFIO Parasol Podatkowy Subfundusz Akcji Rynków Wschodzących

WYNIKI (PLN w %)



WYNIKI (USD w %)



KOMENTARZ ZARZĄDZAJĄCEGO

Komentarz zarządzającego w drugiej połowie miesiąca.

CHARAKTERYSTYKA

- AIG Subfundusz Akcji Rynków Wschodzących inwestuje w jednostki uczestnictwa AIG South East Asia Fund, AIG Emerging Europe Equity Fund oraz AIG Latin America Fund.
- Poprzez inwestycje w wymienione fundusze, aktywa Subfunduszu lokowane są w akcje ponad 100 spółek notowanych na rynkach Azji, Ameryki Południowej, Rosji i Europy Środkowo-Wschodniej oraz Bliskiego Wschodu. Znaczna część aktywów jest inwestowana w akcje spółek energetycznych i surowcowych. Do 20% aktywów może być lokowanych na rynku rosyjskim.
- Subfundusz przeznaczony jest dla osób o średnim i długim horyzoncie inwestycyjnym (ponad 5 lat), chcących osiągnąć wysoką stopę zwrotu i akceptujących znaczne ryzyko inwestycyjne.

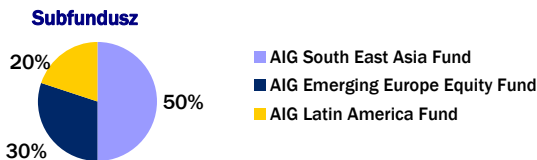
INFORMACJE OGÓLNE

Typ	subfundusz
Dostępne klasy jednostek	A
Wyceny w walutach	PLN, USD
Benchmark	50% AIG South East Asia Fund + 30% AIG Emerging Europe Equity Fund + 20% AIG Latin American Fund
Pierwsza wycena	10 stycznia 2007
Wartość aktywów 2007-12-31	21,81 mln PLN
Wartość jednostki uczestnictwa 2007-12-31	10,32 PLN / 4,2 USD
Firma zarządzająca	AIG TFI S.A.
Zarządzający	Olgierd Chodyniecki
Oplata za zarządzanie	3,00%
Minimalna pierwsza wpłata	1000 PLN / 400 USD
Minimalne kolejne wpłaty	500 PLN / 200 USD

ANALIZA RYZYKA (*)

(*) Subfundusz ma zbyt krótką historię dla obliczenia wskaźników ryzyka

MODELOWA STRUKTURA AKTYWÓW



AIG TFI S.A. i Fundusze Inwestycyjne zarządzane przez AIG TFI S.A. nie gwarantują realizacji założonego celu inwestycyjnego ani uzyskania określonego wyniku inwestycyjnego. Historyczne wyniki inwestycyjne Funduszy nie stanowią gwarancji osiągnięcia podobnych wyników inwestycyjnych w przyszłości. Inwestycje w Fundusze są obciążone ryzykiem inwestycyjnym, włącznie z możliwością utraty przynajmniej części zainwestowanego kapitału. Indywidualna stopa zwrotu z inwestycji w dany Fundusz jest uzależniona od daty zbycia oraz odkupienia jednostek uczestnictwa, wysokości pobranych opłat manipulacyjnych oraz obowiązków podatkowych uczestnika. Aktywa poszczególnych Subfunduszy AIG SFIO Parasol Podatkowy lokowane są w większości w jednostki uczestnictwa AIG Funduszy Inwestycyjnych Otwartych oraz AIG Global Funds. Szczegółowe informacje, w tym szczegółowy opis czynników ryzyka, znajdują się w Prospekcie Informacyjnym i Skrócie Prospektu Informacyjnego AIG SFIO Parasol Podatkowy, dostępnych na stronie internetowej www.AIGfundusze.pl oraz u Dystrybutorów. Aktualne informacje można uzyskać korzystając z infolinii 0 801 588 185, dla tel. kom. (022) 588 185 7 lub na stronie www.AIGfundusze.pl. Biuletyn Informacyjny AIG TFI S.A. jest publikowany przez AIG TFI S.A. z siedzibą w Warszawie 00-450 Warszawa, ul. Przemysłowa 26.

Wszelkie pytania, uwagi i komentarze prosimy zgłaszać: tel. (022) 523 57 10; fax (022) 523 57 11, e-mail: info@AIGfundusze.pl. Żadna część niniejszej publikacji nie może być reprodukowana lub rozpowszechniana w całości lub części bez wcześniejszej pisemnej zgody AIG TFI S.A.

Copyright © 2007 AIG TFI S.A. Wszystkie prawa zastrzeżone. AIG jest zarejestrowanym znakiem handlowym American International Group, Inc