

BPH Fundusz Inwestycyjny Otwarty Akcji

Styczeń 2008

Strona 1/2

PODSTAWOWE INFORMACJE

Poziom ryzyka:

■■■■■ (wysokie)

Rating short: **4**

Rating long: **4**

Data pierwszej wyceny: 28.07.1999 r.

Wartość początkowa jednostki: 100,00

Wartość jednostki na dzień 28 grudnia 2007: 407,24

Czas trwania Funduszu: nieograniczony

Częstotliwość wyceny: dzienna

Waluta Funduszu: PLN

Benchmark: 95% WIG i 5% WIBID 3M

Wartość aktywów: 793 mln PLN

Zarządzający: Robert Fijołek, Marcin Winnicki

PROFIL KLIENTA

Fundusz adresowany jest do inwestorów oczekujących od swej inwestycji ponadprzeciętnych zysków, którzy są w stanie akceptować nawet znaczne, okresowe wahania wartości zainwestowanego kapitału. Horyzont inwestycyjny nie powinien być krótszy niż pięć lat.

POLITYKA INWESTYCYJNA

Fundusz inwestuje głównie w akcje renomowanych spółek notowanych na Giełdzie Papierów Wartościowych w Warszawie S.A. lub w akcje spółek renomowanych, których działalność koncentruje się na terenie Rzeczypospolitej Polskiej. Przy wyborze przedmiotu inwestycji Fundusz dąży do zakupu akcji spółek rokujących ponadprzeciętny wzrost w średnim i długim terminie.

KOMENTARZ ZARZĄDZAJĄCEGO

Grudzień okazał się niekorzystnym okresem dla inwestorów lokujących aktywa na rynku akcji. Negatywnie oddziaływały dane pochodzące ze Stanów Zjednoczonych, dotyczące m.in. rynku kredytów hipotecznych, tempa wzrostu gospodarczego oraz inflacji. Wielu analityków obawia się, że mogą one przełożyć się na wyniki spółek sektora finansowego.

Sytuacja za oceanem silnie wpływała na rynek polski, gdzie dodatkowo wyraźnie spadło tempo napływu nowych środków do funduszy inwestycyjnych. W pierwszej połowie miesiąca jednak kursy akcji rosły, ale później zachowywały się już znacznie gorzej i w perspektywie całego miesiąca główne indeksy osiągnęły ujemne wyniki. Między innymi indeks mWIG40 zanotował spadek o 1,6%, a WIG20 obniżył swoją wartość o 2,5%.

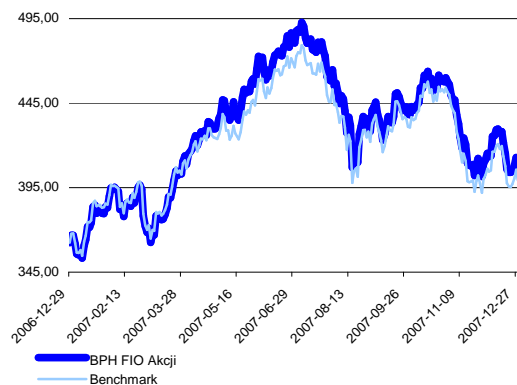
Indeksy innych głównych światowych rynków jedynie nieznacznie zmieniły swoje wartości. Z naszego regionu całkiem korzystną stopę zwrotu (blisko 2,5%) uzyskał turecki indeks XU100, a także dobrze radził sobie czeski PX (2,3%). Amerykańskie indeksy Dow Jones oraz S&P500 zanotowały symboliczne spadki o 0,8%.

STOPY ZWROTU

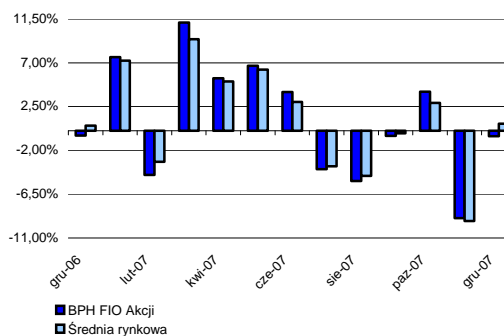
	Fundusz	Rynek	Ranking
1M	-0,53%	0,74%	16/22
3M	-7,14%	-7,60%	7/21
6M	-16,31%	-15,80%	14/22
12M	12,21%	9,77%	9/22
24M	51,90%	56,74%	13/20

	Fundusz	Data
1 M max.	18,66%	1999-12-31
1 M min.	-16,19%	1999-09-30

ZMIANA WARTOŚCI JEDNOSTKI UCZESTNICTWA FUNDUSZU W PORÓWNIANIU Z BENCHMARKIEM W OKRESIE 29.12.06 – 28.12.07 R.



STOPA ZWROTU FUNDUSZU NA TLE ŚREDNIEJ RYNKOWEJ



BPH Fundusz Inwestycyjny Otwarty Akcji

Styczeń 2008

Strona 2/2

MOŻLIWOŚĆ NABYCIA

Jednostki uczestnictwa Funduszu dostępne są w placówkach Banku BPH oraz w POK Biura Maklerskiego Banku BPH na terenie całego kraju, a także w punktach obsługi klientów następujących dystrybutorów: Dom Maklerski PKO BP SA, Beskidzki Dom Maklerski SA, ING Securities SA, Fortis Bank Polska SA, Centrum Bankowości Bezpośredniej Sp. z o.o., BRE Bank SA – Private Banking, MultiBank, Expander, Investment Fund Managers, Elite Finance & Consulting Sp. z o.o., Vizjoner Investment, GoldenEgg Sp. z o.o., Open Finance SA, Private Finance Sp. z o.o., Noble Bank SA, IFM Wealth Management Sp. z o.o., Private Wealth Consulting Sp. z o.o., Premium Financial Sp. z o.o., Netfild Sp. z o.o. oraz poprzez strony internetowe Banku BPH (www.bph.pl), MultiBanku (www.multibank.pl), ProService Agent Transferowy (www.sti.bphtfi.pl) i mBanku (www.mbank.pl).

UŻYTECZNE INFORMACJE

Rachunek nabyć Funduszu:
94 1060 0076 0000 4090 1000 1537
prowadzony przez Bank BPH,
ul. E. Plater 53, 00-113 Warszawa

Minimalna wpłata: 1 000 PLN
Minimalna dopłata: 100 PLN

Stawki opłat manipulacyjnych:
– mniej niż 10 000 PLN: 3,00%
– od 10 000 do 25 000 PLN: 2,60%
– od 25 000 do 50 000 PLN: 2,20%
– od 50 000 do 100 000 PLN: 1,50%
– powyżej 100 000 PLN: 0,75%
z możliwością negocjacji

BPH Towarzystwo Funduszy Inwestycyjnych SA

ul. E. Plater 53, 00-113 Warszawa
www.bphtfi.pl, e-mail:
info@bphtfi.pl
Infolinia:
0 801 39 98 98
(opłata jak za połączenie lokalne)

Informacja:
Teleserwis: (12) 682 84 86
0 801 308 803
(opłata jak za połączenie lokalne)

Telegazeta TVP – Strona 708

Rating short – ranking krótkoterminowy, bazuje na wynikach działalności Funduszu na przestrzeni ostatnich 12 miesięcy.

Rating long – ranking długoterminowy, bazuje na wynikach działalności Funduszu na przestrzeni ostatnich 36 miesięcy.

Stopa zwrotu 1m max. – najwyższa miesięczna stopa zwrotu Funduszu od początku działalności.

Stopa zwrotu 1m min. – najniższa miesięczna stopa zwrotu Funduszu od początku działalności.

Niniejszy materiał został przygotowany przez BPH TFI SA zgodnie ze stanem na dzień 10 stycznia 2008 r. Opracowanie ma charakter wyłącznie informacyjny, a prezentowane w nim wyniki oparte są na historycznych danych, nie stanowią gwarancji osiągnięcia podobnych w przyszłości i opierają się na obliczeniach własnych BPH TFI. Wymagane prawem informacje dotyczące Funduszu, w tym opis czynników ryzyka, zawiera prospekt informacyjny Funduszu dostępny w Towarzystwie, u Dystrybutorów oraz na stronie www.bphtfi.pl. Prezentowane wyniki Funduszu oparte są na ogłaszanych przez Fundusz WANJU i nie stanowią gwarancji osiągnięcia podobnych wyników w przyszłości. Wartość jednostek uczestnictwa Funduszu jest zmienna, może zarówno wzrastać, jak i spadać. Indywidualna stopa zwrotu jest uzależniona od dnia zbycia oraz dnia odkupienia jednostek uczestnictwa przez Fundusze, a także od poziomu pobranych opłat manipulacyjnych. Komentarz Zarządzającego nie stanowi żadnej rekomendacji inwestycyjnej ani nie zawiera wystarczających informacji dla podjęcia jakiegokolwiek decyzji inwestycyjnej. Fundusz nie gwarantuje osiągnięcia celu inwestycyjnego. Informacje zawarte w tabelach oraz Rating short i Rating long zostały opracowane przez Analityz Online Sp. z o.o. zgodnie z najlepszą wiedzą i starannością autorów. Dane wykorzystane przy tworzeniu opracowania pochodzą ze źródeł uważanych przez firmę Analityz Online Sp. z o.o. za wiarygodne i dokładne, lecz nie istnieje gwarancja, iż są one kompletne i odzwierciedlają stan faktyczny. Niektóre dane zawarte w niniejszym opracowaniu są wyznaczone zgodnie z metodologią stosowaną przez Analityz Online Sp. z o.o. Spółka Analityz Online Sp. z o.o. nie ponosi odpowiedzialności za ewentualne szkody spowodowane wykorzystaniem opinii i informacji zawartych w niniejszym dokumencie. Fundusz ani Towarzystwo nie ponoszą odpowiedzialności za dane dostarczone przez Analityz Online Sp. z o.o. Treść niniejszego materiału nie stanowi rekomendacji w rozumieniu Rozporządzenia Rady Ministrów z dnia 19 października 2005 r. w sprawie informacji stanowiących rekomendacje dotyczące instrumentów finansowych, ich emitentów lub wystawców (Dz. U. Nr 206, poz. 1715).