

# BPH Subfundusz Obligacji 1

Styczeń 2010

## PODSTAWOWE INFORMACJE

Poziom ryzyka:	relatywnie niskie
Rating short:	
Rating long:	
Zarządzający:	Witold Chuśc
Benchmark:	Indeks Merrill Lynch Polish Governments 1-4 Yrs
Maksymalna opłata manipulacyjna:	0,75 %
Maksymalna opłata za zarządzanie:	2,00 %
Rzeczywista opłata za zarządzanie:	1,90 %
Wartość aktywów netto na 29.01.2010:	265 mln PLN
Waluta Subfunduszu:	PLN
Częstotliwość wyceny:	dzienna
Wartość jednostki na 29.01.2010:	231,05 PLN
Wartość początkowa jednostki:	100,00 PLN
Data pierwszej wyceny:	03.08.1999

## PROFIL INWESTORA

Subfundusz skierowany jest do inwestorów ceniących wzrost zainwestowanego kapitału przy zachowaniu relatywnie wysokiego bezpieczeństwa lokaty i wykazujących stosunkowo niską skłonnością do ponoszenia ryzyka inwestycyjnego. Horyzont inwestycyjny nie powinien być krótszy niż dwa lata.

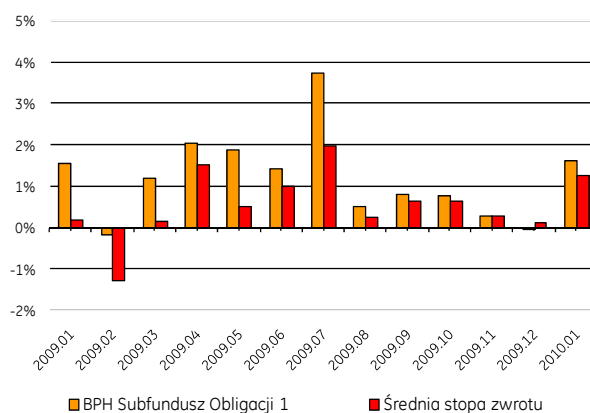
## POLITYKA INWESTYCYJNA

Środki lokowane są w dłużne papiery wartościowe, m.in. obligacje i bony skarbowe gwarantowane przez Skarb Państwa.

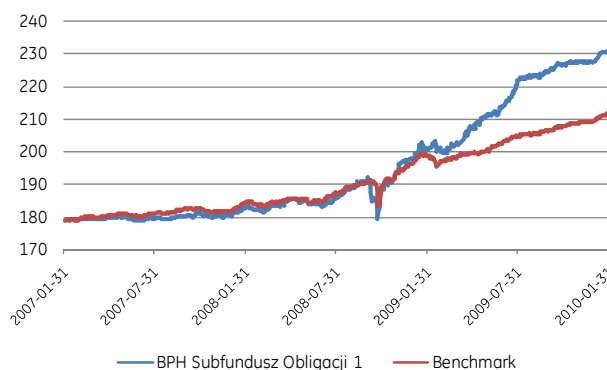
W celu osiągnięcia wyższego zysku część aktywów Subfunduszu jest również inwestowana w papiery dłużne przedsiębiorstw, które są w bardzo dobrej sytuacji finansowej.

## WYNIKI SUBFUNDUSZU

MIESIĘCZNA STOPA ZWROTU W PLN NA TLE ŚREDNIEJ SEGMENTU FUNDUSZY DŁUŻNYCH ŻŁOTOWYCH W OKRESIE 30.01.2009-29.01.2010



ZMIANA WARTOŚCI JEDNOSTKI UCZESTNICTWA SUBFUNDUSZU W PORÓWNIANIU Z BENCHMARKIEM W OKRESIE 31.01.2007- 29.01.2010



## STOPY ZWROTU W PLN NA 29.01.2010

	Fundusz	Benchmark	Rynek	Ranking
1 M	1,62%	1,16%	1,26%	4/30
3 M	1,92%	1,88%	1,67%	11/29
6 M	4,09%	3,46%	3,28%	6/29
12 M	15,10%	6,57%	7,37%	4/29
24 M	26,24%	14,80%	14,66%	4/28
36 M	28,93%	18,22%	17,85%	4/26

	Fundusz	Data
1 M max.	3,74%	2009-07-31
1 M min.	-1,18%	2003-07-31

## ANALIZA RYZYKA NA 29.01.2010

	Roczna zmienność	Największy spadek	Zgodność z benchmarkiem
1 M	1,43%	-0,07%	1,35%
3 M	1,32%	-0,19%	1,18%
6 M	1,82%	-0,41%	1,60%
12 M	3,31%	-1,93%	3,47%
24 M	4,41%	-6,69%	4,11%
36 M	3,68%	-6,69%	3,39%

## KONTAKT

BPH Towarzystwo Funduszy Inwestycyjnych SA  
 www.bphtfi.pl  
 e-mail: info@bphtfi.pl  
 Infolinia: 19511

*Rating short* – ranking krótkoterminowy, bazuje na wynikach działalności Subfunduszu na przestrzeni ostatnich 12 miesięcy.

*Rating long* – ranking długoterminowy, bazuje na wynikach działalności Subfunduszu na przestrzeni ostatnich 36 miesięcy.

*Stopa zwrotu 1m max.* – najwyższa miesięczna stopa zwrotu Subfunduszu od początku działalności.

*Stopa zwrotu 1m min.* – najniższa miesięczna stopa zwrotu Subfunduszu od początku działalności.

*Roczna zmienność* - wyrażone w stosunku rocznym odchylenie standardowe dziennych stóp zwrotu.

*Największy spadek* - Jest to miara największej straty, jaką zanotował fundusz w trakcie okresu podanego w tabeli (procentowy spadek wartości jednostki uczestnictwa z poziomu maksimum do późniejszego minimum odnotowanego w ciągu ostatniego miesiąca, kwartału, półrocza itd.).

*Zgodność z benchmarkiem* – wyrażone w stosunku rocznym odchylenie standardowe różnicy między dzienną stopą zwrotu z jednostki uczestnictwa, a stopą zwrotu z benchmarku.

Niniejsze opracowanie zostało przygotowane przez BPH TFI SA (BPH TFI) zgodnie ze stanem na dzień 5 lutego 2010 r. i jest przeznaczone wyłącznie dla pracowników Dystrybutorów prowadzących sprzedaż jednostek uczestnictwa funduszy inwestycyjnych zarządzanych przez BPH TFI oraz klientów BPH TFI.

Publikowanie w prasie lub w Internecie w części lub całości niniejszego opracowania wymaga zgody BPH TFI. Materiał został przygotowany na podstawie informacji publicznie dostępnych i źródeł uznanych przez BPH TFI za wiarygodne, ale BPH TFI nie gwarantuje i nie może zapewnić o ich dokładności, kompletności i wiarygodności.

BPH TFI czasowo dokonuje aktualizacji informacji zawartych w serwisie internetowym, nie ponosi jednak żadnej odpowiedzialności za rzetelność, aktualność oraz kompletność przedstawionych danych, a w szczególności raportów, analiz i innych informacji. Całkowite ryzyko z tytułu wykorzystania dostarczonych wiadomości ponosi użytkownik niniejszego serwisu internetowego. BPH TFI nie ponosi żadnej odpowiedzialności za jakiegokolwiek szkody będące rezultatem oparcia się na tych informacjach. Ryzyko z tytułu użytkowania niniejszego serwisu internetowego ponosi wyłącznie jego użytkownik.

Niniejszy dokument ma charakter wyłącznie informacyjny i nie stanowi wystarczającej podstawy do podjęcia jakiegokolwiek decyzji inwestycyjnej.

BPH TFI rekomenduje zapoznanie się z informacjami wymaganymi przez prawo w zakresie Funduszy inwestycyjnych, w tym ze szczegółowym opisem czynników ryzyka, z opłatami manipulacyjnymi związanymi z inwestowaniem w Fundusze, opisanymi w Prospekcie Informacyjnym Funduszu oraz Tabeli Opłat, które są dostępne w siedzibie Towarzystwa, u Dystrybutorów oraz na stronie [www.bphftfi.pl](http://www.bphftfi.pl). Aktualne informacje finansowe dotyczące Funduszu dostępne są na stronie internetowej Towarzystwa.

Fundusze nie gwarantują realizacji założonego celu inwestycyjnego oraz osiągnięcia określonych wyników w przyszłości.

Prezentowane wyniki inwestycyjne Subfunduszu/Funduszu są wynikiem osiągniętym w podanym okresie historycznym i nie stanowią gwarancji osiągnięcia podobnych wyników w przyszłości.

Indywidualna stopa zwrotu Uczestnika nie jest tożsama z wynikami inwestycyjnymi Subfunduszu/Funduszu i jest uzależniona od dnia zbycia i odkupienia jednostek uczestnictwa przez Fundusz oraz od poziomu pobranych opłat manipulacyjnych. Ze względu na skład portfela wartość aktywów netto Subfunduszu/Funduszu cechuje się dużą zmiennością, w związku z czym należy liczyć się z możliwością utraty części wpłaconego kapitału.

W zależności od odpowiednich obowiązków podatkowych Uczestnik może być również zobowiązany do zapłacenia podatku bezpośrednio obciążającego dochód z inwestycji w Fundusz, w szczególności podatku od dochodów kapitałowych. BPH FIO Parasolowy może lokować powyżej 35% wartości aktywów każdego z subfunduszy w papiery wartościowe wyemitowane przez Skarb Państwa, Narodowy Bank Polski, a także w papiery wartościowe emitowane, przez Państwo Członkowskie lub jedno z państw należących do OECD innych niż Rzeczpospolita Polska.

BPH FIO Parasolowy może lokować powyżej 35% wartości aktywów następujących subfunduszy: BPH Subfundusz Obligacji Europy Wschodzącej, BPH Subfundusz Obligacji 1, BPH Subfundusz Obligacji 2, BPH Subfundusz Skarbowy, BPH Subfundusz Stabilnego Wzrostu, BPH Subfundusz Aktywnego Zarządzania, BPH Globalny Żywności i Surowców BPH Subfundusz Aktywnego Zarządzania Globalny, BPH Subfundusz Ochrony Kapitału 1, BPH Subfundusz Ochrony Kapitału 2 w papiery wartościowe poręczone lub gwarantowane przez Skarb Państwa, Narodowy Bank Polski, a także w papiery wartościowe poręczone lub gwarantowane przez Państwo Członkowskie lub jedno z państw należących do OECD innych niż Rzeczpospolita Polska.

BPH TFI, jego podmioty dominujące, zależne lub stowarzyszone są lub mogą być aktywnymi uczestnikami rynku kapitałowego w szczególności jako emitenci, subemitenci, gwaranci brokerzy, animatorzy, nabywający instrumenty finansowe na rachunek własny, prowadzący działalność inwestycyjną w pozostałym zakresie.

Informacje zawarte w tabelach oraz Rating short i Rating long zostały opracowane przez opracowane przez BPH TFI na podstawie materiałów udostępnionych przez Analizy Online Sp. z o.o. zgodnie z najlepszą wiedzą i starannością autorów. Dane wykorzystane przy tworzeniu opracowania pochodzą ze źródeł uważanych przez firmę BPH TFI za wiarygodne i dokładne, lecz nie istnieje gwarancja, iż są one kompletne i odzwierciedlają stan faktyczny. Fundusze ani BPH TFI nie ponosi odpowiedzialności za ewentualne szkody spowodowane wykorzystaniem opinii i informacji zawartych w niniejszym dokumencie.