

US Dollar Low Duration Bond Fund

Dane na temat Funduszu do 31 maja 2007 r.

Do użytku tylko w pośrednictwie

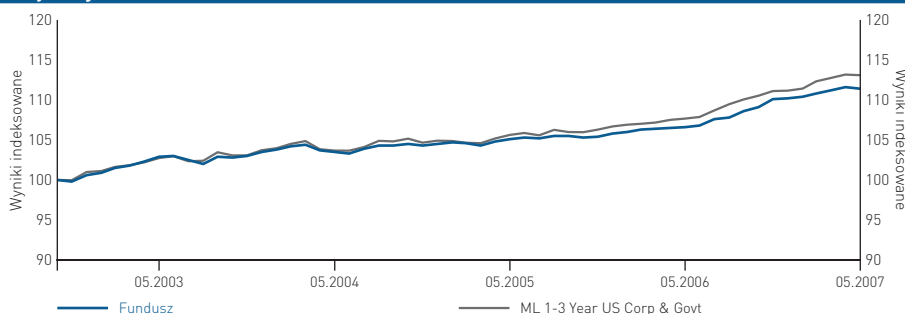
Fundusz obligacji

Klasa ryzyka

Niskie ■ ■ ■ ■ Wysokie

BLACKROCK
MERRILL LYNCH
INVESTMENT MANAGERS

A-Wyniki jednostek uczestnictwa w US\$



Wynik skumulowany	1 miesiąc %	3 miesiące %	6 miesięcy %	1 rok %	3 lata %	od wejścia na rynek %	Narastająco od początku roku %	Rocznie od wejścia na rynek %
Klasa A	-0.2	0.5	1.2	4.5	7.6	11.4	1.1	2.4
ML 1-3 Year US Corp & Govt	-0.1	0.7	1.8	5.1	9.3	13.4	1.8	2.8
Klasyfikacja ćwiartkowa	3	3	4	3	3	2	4	2

Wyniki w roku kalendarzowym

	2003 %	2004 %	2005 %	2006 %
Klasa A	2.9	1.0	1.2	4.2
ML 1-3 Year US Corp & Govt	2.7	1.2	1.8	4.3

Waluta bazowa: dolar USA		Fundusz obligacji	
Region inwestycji		Stany Zjednoczone	
Obszar inwestycji	Klasa inwestycji	Rządowe/Miejsze	USD Low Duration Bond
		Korp.	
Wysoki dochód			
Średni okres		1-3 lata	
Pierwotne zaangażowanie walutowe		Dolar amerykański	

Podsumowanie celu inwestycyjnego

Celem Funduszu jest maksymalizacja zwrotu ogółem wyrażonego w dolarach USA poprzez inwestowanie przede wszystkim w inwestycyjne papiery wartościowe o stałym dochodzie denominowane w dolarach USA. Średni okres ważności aktywów Funduszu zazwyczaj nie przekracza trzech lat. Ryzyko walutowe podlega elastycznemu zarządzaniu.

Dane na temat Funduszu

Status	Podfundusz SICAV (Luksemburg)
Zarządzający	Keith Anderson/Scott Amero/Todd Kopstein
Data rozpoczęcia działalności	31.10.2002
Waluta bazowa	US\$
Dodatkowe waluty transakcji	€
Benchmark	ML 1-3 Year US Corp & Govt
S&P Sector	Dolarowe obligacje krótkoterminowe
Wartość aktywów netto funduszu	US\$135.4
Średni termin zapadalności (lata)	4.1
Średni okres trwania (lata)	2.0
Średni zysk do daty wykupu (%)	5.9

Identyfikacja / Kody

ISIN	LU0154237225
Bloomberg Equity Ticker - Benchmark	B1A0
Bloomberg Equity Ticker - Fundusz	MLLDBDA LX
Reuters Page Id	BLRKL3

Transakcje i ceny

Informacja o transakcji	
Częstotliwość wyceny	codziennie (wycena terminowa)
Rozliczenie	Data transakcji + 3 dni
Opłaty	
Opłata początkowa (jednostki uczestnictwa A)	5 %
Roczna opłata za zarządzanie (jednostki uczestnictwa A)	1.00 %
Cena jednostki netto (US\$)	
Klasa A	11.14
Najwyższa/najniższa cena j.u. w ostatnich 12 miesiącach (US\$)	
Klasa A	11.17/10.66

Dane wymagane przez Savings Directive

Status Funduszu EUSD	dotyczy, podziły i umorzenia
Dochód do opodatkowania na j.u.	0.791800

10 największych spółek w portfelu

	%
Fannie Mae 5.5% 1 Mar 2037	13.3
GSSA 4.970% 25 Sep 2034	3.1
Washington Mutual 3.918% 25 Jun 2034	2.9
Fannie Mae 5.5% 1 Dec 2017	2.2
Fannie Mae 6.5% 1 Feb 2033	2.1
Freddie Mac 6.045% 1 Nov 2036	2.1
Freddie Mac 5.61% 1 Mar 2037	2.0
General Electric 5.49% 1 Nov 2012	1.9
JP Morgan Mortgage 4.765% 25 July 2035	1.7
Fannie Mae 5.5% 25 Jun 2030	1.6
Suma	32.9

Źródła: Fundusz - BlackRock Investment Management (UK) Limited (BIM(UK)), Indeksy - Datastream, BIM(UK), Ćwiartki - Standard & Poor's. ■ Stopy ryzyka BIM(UK): Średnie ryzyko (skala obejmuje ryzyko niskie, średnie, średnie/wysokie oraz wysokie). Ten stopień ma zastosowanie do Funduszy narazonych na ryzyko rynku kapitałowego, w przypadku których jednak wszelki udział w akcjach równoważony jest udziałem w obligacjach z najwyższą oceną. Powinno być wykorzystywane wyłącznie dla celów dokonywania porównań z innymi funduszami Merrill Lynch Investment Funds (MLIF), zaś pod żadnym względem nie należy z niego korzystać porównując fundusze nie oferowane przez BIM(UK). Stopień wskazuje poziom ryzyka danego Funduszu i nie ma za zadanie gwarantować prawdopodobnych zwrotów. W przypadku wątpliwości dotyczących poziomu ryzyka, na jaki powinni się Państwo zdecydować, należy zasięgnąć niezależnej porady. ■ Wyniki są ujmowane na 31 maja 2007 r. w US\$ na podstawie ceny rynkowej Aktywów Netto Funduszu z uwzględnieniem reinwestycji dochodu. Przed wprowadzeniem jednolitej wyceny dnia 4 lutego 2002 r. wykorzystywane były ceny kupna dla Funduszy wcześniej wchodzących w zakres Mercury Selected Trust. Wyniki Funduszu skalkulowano z odliczeniem opłat. Powyższe dane Funduszu podano wyłącznie dla celów informacyjnych. Liczba akcji podanych dla każdego funduszu stanowi jedynie wskazówkę, rzeczywiste liczby mogą wykraczać poza podane zakresy. Większość zabezpieczeń gwarantowanych przez brytyjski system nadzoru oraz rekompensat gwarantowanych przez brytyjski System Rekompensat dla Usług Finansowych nie będzie dostępna. MLIF to otwarty fundusz inwestycyjny z siedzibą w Luksemburgu. Subskrypcje w MLIF są ważne jedynie jeśli zostały dokonane na podstawie bieżącego Prospektu, ostatnich raportów finansowych oraz Prospektu Uproszczonego, dostępnych na naszej stronie internetowej. Część oferty subfunduszy MLIF posiada akcje klasy A, które są zgodne z wymaganiami niezbędnymi do uzyskania statusu Dystrybutora w Wielkiej Brytanii. W celu uzyskania dalszych informacji prosimy o skontaktowanie się z Państwa Menedżerem. - Dyrektywa Unii Europejskiej o podatku od oszczędności (EUSD) weszła w życie dnia 1 lipca 2005 r. Dla uzyskania dalszych informacji, prosimy o zapoznanie się z naszą stroną internetową. Wahania mogą zaznaczyć się szczególnie w przypadku Funduszu o wyższej niestabilności, zaś wartość inwestycji może spaść w sposób nagły i znaczny. Inwestorzy winni zapoznać się z ryzykami właściwymi dla konkretnego funduszu opisanymi w Uproszczonym Prospekcie. Wyniki osiągnięte w przeszłości nie stanowią wskazań dla przyszłych wyników. Wartość inwestycji oraz przychodu z nich może ulegać wahanom i nie jest gwarantowana. Kursy wymiany walut mogą powodować wzrost lub spadek wartości inwestycji. Inwestorzy mogą nie odzyskać zainwestowanej kwoty. Inwestycje poprzez MLIF mogą dokonywać wyłącznie obywatele państw innych niż USA, którzy nie są rezydentami Stanów Zjednoczonych. Inwestycje nie są oferowane na sprzedaż ani sprzedawane na terenie Stanów Zjednoczonych, ich terytoriów lub posiadłości. Fundusze nie zostały zarejestrowane do sprzedaży publicznej we wszystkich jurysdykcjach. Nazwa Merrill Lynch i logo są znakami firmowymi i są używane za pozwoleniem Merrill Lynch & Co., Inc., Raport Menedżera Funduszu przedstawia poglądy BlackRock (Channel Islands) Limited, spółki będącej Zarządcą Inwestycyjnym MLIF. Przedstawiony powyżej Cel Inwestycyjny stanowi zestawienie głównych celów Funduszu. Szczegółowe informacje można znaleźć w Uproszczonym Prospekcie MLIF. MLIF jest zarejestrowany na oficjalnej liście Komisji Papierów Wartościowych i Giełd dla potrzeb dystrybucji w Polsce. Wydano w Polsce przez przedstawicielstwo Merrill Lynch Polska Sp. z o.o., al. Jerozolimskie 65/79, 00-697 Warszawa, Polska. Agentem płatniczym w Polsce jest Bank Handlowy w Warszawie SA, ul. Golezowska 6, 01-249 Warszawa, Polska. Dla Państwa bezpieczeństwa, rozmowy telefoniczne będą zazwyczaj nagrywane.

